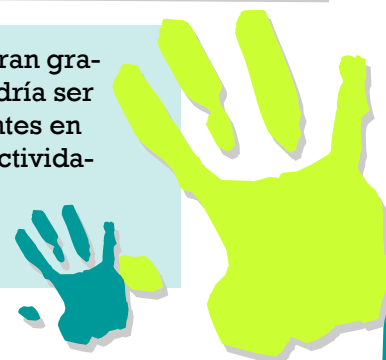


Enero del 2018

Boletín del estudio PRISM



¡El equipo de investigadores del estudio de PRISM le quiere dar una gran gracias por su participación en el estudio! ¡Sin usted, este esfuerzo no podría ser posible! En este boletín, encontraras unos descubrimientos interesantes en los que usted y su hijo/a han contribuido y nueva información sobre actividades del estudio. ¡Esperamos que disfruten este boletín y esperamos verle en su próxima visita!

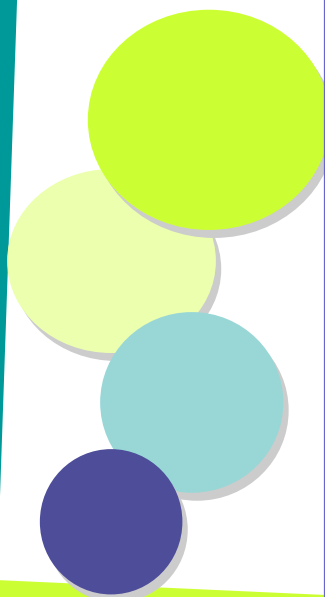


¡Anunciando Nuevas Actividades para el Estudio de ECHO!

- Familias quienes participaron en el estudio original de PRISM son elegibles para un nuevo estudio nacional que se llama ECHO (“Environmental influences on Child Health Outcomes”).
- ¡Nos pondremos en contacto con usted con oportunidades para participar en actividades nuevas y emocionantes!
- Estos datos serán combinados con datos de niños a través de los Estados Unidos para contestar preguntas complejas que solo se pueden contestar con una gran muestra de población.
- Los resultados principales de interés cubren 4 áreas de estudio: (1) Desarrollo Neurológico; (2) Salud Respiratoria; (3) Obesidad; y (4) resultados de salud perinatal (el período inmediatamente antes y después del parto).
- ¡Su participación nos ayudara a contestar preguntas importantes sobre cómo mejorar la salud de todos los niños, desde el embarazo, hasta adolescencia!

¿Por que le pedimos muestras biológicas?

- Muestras biológicas nos da información importante sobre experiencias que su cuerpo ha pasado y como el cuerpo funciona:
- **Dientes**, como los anillos de un árbol, nos ayudan a entender exposiciones a químicos y otras sustancias durante diferentes periodos de la vida.
- **Orina** nos puede decir como el cuerpo reacciona al estrés y cuales tipos de químicos existen en el entorno del niño/a.
- **Sangre** nos puede decir como las sistemas inmunológicos de los niños está funcionando y que tan saludables están sus células.
- **Cabello** nos da información sobre cortisol, una hormona importante del estrés.



Algunos de nuestros descubrimientos:

- * Una relación afectuosa entre la madre y el infante ofrece muchos beneficios a los niños, incluyendo:
 - ◇ Mejor capacidad para manejar respuestas biológicas al estrés en la infancia.
 - ◇ Habilidades neurocognitivas mejores (memoria, control de comportamiento) en la pre-kinder.
 - ◇ Protección contra problemas de salud mental en la adolescencia
- * La dieta materna durante el embarazo puede proteger contra los efectos negativos del estrés prenatal.
- * Experiencias positivas en la niñez de la mamá pueden tener un efecto protector sobre la función de los genes de sus hijos.
- * El temperamento y sexo de los niños (niño o niña) influyen cómo responden a experiencias y la conducta de la mamá.

¡Conoce a Nuestro Equipo!

Sobre Nuestro Laboratorio

En nuestro laboratorio, estudiamos cómo expuestas ambientales, las experiencias de la vida materna y las experiencias de la infancia afectan la salud y el desarrollo de los niños/as. Estamos particularmente interesados en entender el papel que estos factores tienen para la salud mental, la salud física, y el neurodesarrollo de niños y los procesos biológicos que puedan influenciar estos resultados.

¡Esperamos que nuestros resultados nos ayudarán a informar a programas e intervenciones para que puedan optimizar la salud y el desarrollo de los niños/as!

La Investigadora Principal



Michelle Bosquet Enlow, PhD
Investigadora Principal

Carrera:

Dra. Bosquet Enlow es una psicóloga clínica y de desarrollo especializada en salud infantil (desde el nacimiento hasta los 5 años), la evaluación y tratamiento del estrés traumático en niños y adultos, el desarrollo de la regulación del estrés infantil y el mantenimiento de la ansiedad. Ella recibió su B.A. en Psicología de la Universidad de Yale y un PhD del programa de Psicopatología del Desarrollo y Ciencias Clínicas de la Universidad de Minnesota.

Ciudad Natal:

Easton, MA

¿Sabías que...?

¡Tengo gemelos de la misma edad que los niños en PRISM!

Los Asistentes de Investigación



Cassie Svelnys
Especialista de Investigación

Educación: B.A. en Psicología, subespecialidades en Ciencia Cognitiva e Literatura de la Universidad de Connecticut

Ciudad Natal:

Ashford, Connecticut

¿Sabias que...?

¡Tengo pasión para energía renovable y conservación del



Mickie Gusman
Asistente de Investigación II

Educación: B.A. en Psicología, subespecialidad en Literatura de Skidmore College

Ciudad Natal:

Newton, Massachusetts

¿Sabias que...?

¡Tengo un hermano gemelo! Desafortunadamente, no somos idénticos.



Michelle Huezo
Asistente de Investigación II

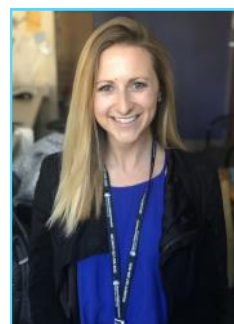
Educación: B.A. en Estudios Femeninos y subespecialidades en Estudios Étnicos de la UC Berkeley MPH en Salud Maternal e Infantil de la Universidad de Boston

Ciudad Natal:

Richmond, California

¿Sabias que...?

¡Disfruto levantar pesos!



Molly Cunningham
Asistente de Investigación II

Educación: B.S. en Psicología de Tulane University

MA en Psicología Aplicada del Desarrollo y de la Educación de Boston College

Ciudad Natal:

Chicago, Illinois

¿Sabias que...?

¡Una vez, tenía dos perros y un gato, todos se llamaban Marley!



Brenna Martinez
Asistente de Investigación I

Educación: B.A. en Psicología de Williams College

Ciudad Natal:

Arvada, Colorado

¿Sabias que...?

Soy un gran fan del béisbol. ¡Los Colorado Rockies son mi equipo favorito!



Sophia Merelas
Asistente de Investigación I

Educación: B.A. en Psicología, subespecialidades en Español y Estudios Educativos de Bates College

Ciudad Natal:

Pelham, New York

¿Sabias que...?

¡Mi segundo nombre está mal escrito en mi certificado de nacimiento!



Helen Day
Asistente de Investigación I

Educación: B.A. en Psicología de Skidmore College

Ciudad Natal:

Woodstock, Connecticut

¿Sabias que...?

¡Yo más o menos puedo tocar el banjo!



Brian Benítez
Asistente de Investigación I

Educación: B.A. en Biología e Historia del Arte de Williams College

Ciudad Natal:

Naples, Florida

¿Sabias que...?

¡Mi animal favorito es el pingüino!

¡Bromas para compartir con sus hijos!

Un ratón le dice a una rata:

- ¿Que haces ahí sentada?
- Estoy esperando un ratito

- Me pico una serpiente.
- Cobra?
- No, gratis.

- ¿Cual es el pez que huele mucho?

- ¡Peztoso!

- Un pez le pregunta a su amigo, “¿Que hace tu hermana?”
- Nada.

- ¿Que dijo el 1 al 10?
- Para ser como yo debes ser sincero.



¡Esperamos verle en futuras visitas!

¿Ha cambiado su información de contacto?

¡Por favor déjanos saber! Si recientemente se ha mudado o ha cambiado su número de teléfono, llámenos al:

(617) 919-4626

o envíenos un correo electrónico a:

Prism.Study@childrens.harvard.edu

Actualizaremos su información de contacto para que podamos mantenerlo actualizado sobre cualquier actividad relacionada con el estudio.